

# Genius PrivatRente: Flexibles Investment mit Garantievielfalt.

10 Gründe, die jetzt für die Genius PrivatRente sprechen.

**Genius PrivatRente**  
Flexibles Investment mit Garantievielfalt

## 1.

Geniale Strategie.

### Kombination von Renditechancen und Garantie.

- Flexible Aufteilung des Vertragsvermögens: Das Deckungskapital sichert Garantien, der Wertsicherungsfonds sichert ebenfalls Garantien und bringt zusammen mit den freien Fonds Renditechancen.
- Monatliche individuelle Prüfung und gegebenenfalls Anpassung der Guthabenaufteilung durch die Württembergische Lebensversicherung AG (je Vertrag, wenn eine Garantie gewählt wird).
- Dadurch kann in hohem Maße in chancenreiche Anlagen investiert werden.



## 2.

Garantiewahl bei Abschluss.

### Unsere Empfehlung: Beitragsgarantie 100% + Garantieplan.

- Beitragsgarantie 100%: Auszahlung der Sparbeiträge.
- Garantieplan inkl. Ablaufmanagement „Garantie“: Guthabengarantie stufenweise steigend bis auf 100% des vorhandenen Guthabens zum Rentenbeginn.
- Beitragsgarantie und Garantieplan können auch einzeln gewählt werden.
- Bei Verzicht auf Garantien erfolgt die Anlage ausschließlich in freie Fonds.



## 3.

Garantiewahl während der Laufzeit.<sup>1)</sup>

### Fix Plus, die Guthabensicherung auf Wunsch.

- Sicherung des zum nächsten Monatsersten vorhandenen Guthabens und Garantie der Summe zum Rentenbeginn.
- Diese Garantie kann zu allen oben genannten Garantieformen ergänzt werden, auch wenn bei Abschluss „ohne Garantie“ gewählt wird.

1) Gemäß den Bedingungen.



## 4.

Garantierte zusätzliche Sicherheit.

### Felsenfeste Garantie.

- Garantiegeber für Genius ist die Württembergische Lebensversicherung AG – sie steht für die Garantien mit ihrem guten Namen und ihrer soliden Finanzkraft ein.



## 5.

Attraktive Renditechancen.

### Individuelle Anlagestrategie.

- Ausgewogen: Verteilung des Anlagevermögens gleichermaßen auf die W&W Dachfonds ImmoRent und GlobalPlus.
- Sicherheitsorientiert: nur ca. 20% Aktienfonds.
- Chancenorientiert: ca. 80% Aktienfonds.
- Änderung der freien Fonds für künftige Beiträge jederzeit kostenlos möglich.
- Umschichtung von Guthaben in freien Fonds bis zu 3 x jährlich kostenlos möglich.

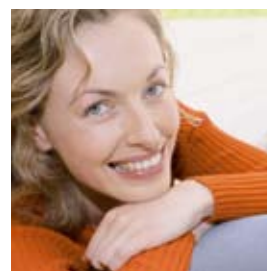


# 6.

Flexibel im Aufbau.

### Flexibel wie Ihr Leben.

- Beiträge ab 25 EUR monatlich, Einmalbeiträge ab 5 000 EUR.
- Jederzeit Zuzahlungen ab 1 000 EUR.
- Todesfallschutz 0 bis 200 % der Beitragssumme.
- Option: Berufsunfähigkeits-Zusatzversicherung, maximal 96 % der Beitragssumme bzw. 60 000 EUR.
- Option: Waisen-Zusatzversicherung mit Beitragsübernahme bis zum 25. Lebensjahr des Kindes bei Tod des Versorgers.



# 7.

Flexibel in der Auszahlung.

### Lebenslange Rente.

- Hoher garantierter Rentenfaktor.
- Keine Treuhänderklausel, d.h. keine Änderung des Rentenfaktors bei steigender Lebenserwartung.
- Flexibler Rentenbeginn bis zu 10 Jahren, bis maximal 85 Jahre.
- NEU: Fondsgebundene Verrentung möglich, d.h. ein Teil des Fondsguthabens bleibt im Wertsicherungsfonds.
- Kapitalentnahme im Rentenbezug (Liquiditätsvorteil).
- Alternativ: Kapitalauszahlung, auch mit Rente kombiniert.

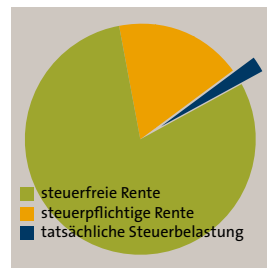


# 8.

Steuervorteile nutzen.

### Keine Abgeltungsteuer in der Sparphase.

- Voller Zinseszinseffekt ohne Steuereinbußen.
- Keine Abgeltungsteuer beim Fondswechsel.
- Ein Großteil der Rente bleibt steuerfrei.
- Kapitalauszahlung: 50 % der Erträge bleiben steuerfrei, wenn die Auszahlung nach dem 60. Lebensjahr und 12 Jahren Laufzeit erfolgt.

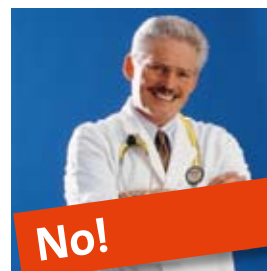


# 9.

Keine Gesundheitsprüfung.

### Bis zu diesen Grenzen entfällt eine Gesundheitsprüfung:

- Garantierte Todesfall-Leistung maximal 60 % der Beitragssumme.
- Garantierte Todesfall-Leistung maximal 120 000 EUR.
- Maximal Endalter Beitragszahlungsdauer 70 Jahre.
- Keine Zusatzversicherungen, Ausnahme Tarif WAF bis 200 EUR Monatsbeitrag.
- 3 Jahre Wartezeit. Bei Einmalbeiträgen ohne Wartezeit möglich, bei vereinbartem Todesfall-Schutz bis maximal 100 % der Beitragssumme.



# 10.

Top-Altersvorsorge.

Bestnoten im Rating bestätigen die Leistungskraft von Genius.

